

# TRIST 2

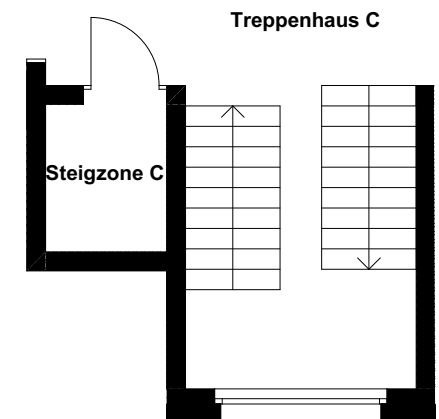
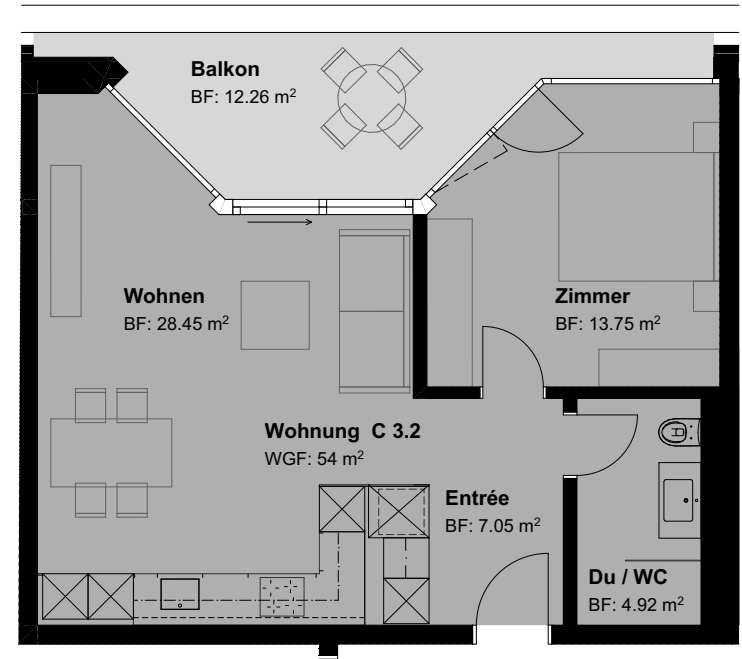
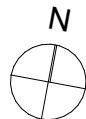
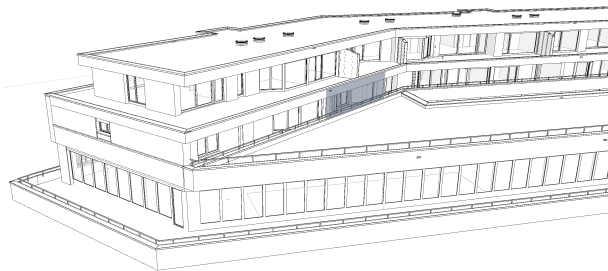
GEWERBE-, BÜRO- UND WOHNÜBERBAUUNG  
7000 CHUR

## 3. Obergeschoss

C 3.2

2.5 - Zimmerwohnung

WGF: 54 m<sup>2</sup>



Ausführungsbedingte Änderungen, Anpassungen und/oder Massabweichungen können vorkommen und bleiben jederzeit ausdrücklich vorbehalten.

