

TRIST 2

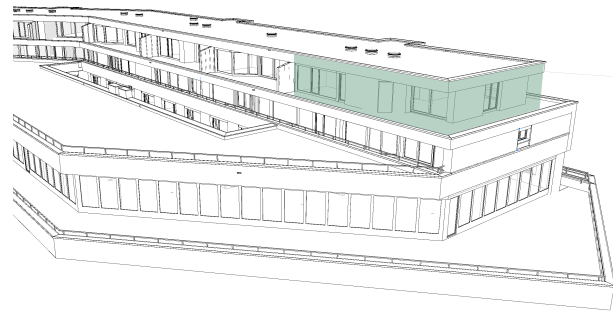
GEWERBE-, BÜRO- UND WOHNÜBERBAUUNG
7000 CHUR

Attika / 4. Obergeschoss

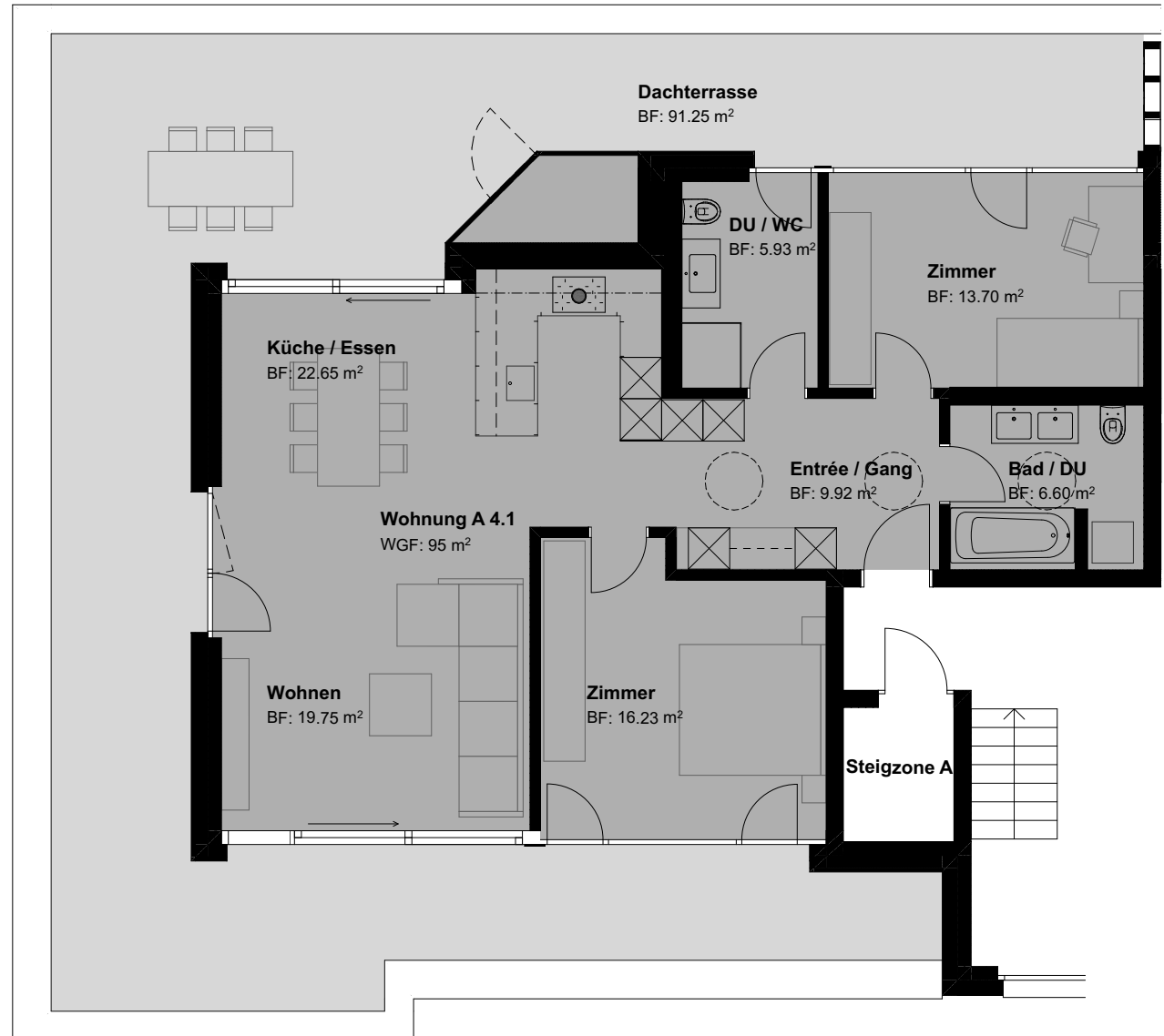
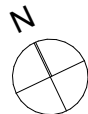
A 4.1

3.5 - Zimmerwohnung

WGF: 95 m²



0 1.00m 2.00m 3.00m 4.00m 5.00m



Ausführungsbedingte Änderungen, Anpassungen und/oder Massabweichungen können vorkommen und bleiben jederzeit ausdrücklich vorbehalten.

